

Tu 'u xiniñu kunini 'i COVID-19

mayo 2020

**Ve 'e ntikanu: Xiniñuú
saáni 'i tuxi 'i tavaá ma
ntakitani 'i xi kue 'e**

¿Nchi kua 'a ku ve 'e ntikanu?

- Ke 'e ta 'a yeé i 'i ve 'e
- Cuartu 'u ntikanu
- Tatu ye 'eni xi 'i we na nxanuú
- Ve 'e nu nchanaá kua ki 'i
- Ve 'e nu ye 'e Kuaá na 'a
- Ve 'e nu ye 'e na ko ña kumi a ko tsio ku 'u

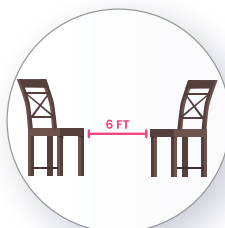
Ñoó tsiniñu saáni 'i tavaá ma ntakitani 'i tsi kue 'e

1.



Kunani 'i yuú ye 'e tava
na kivií tachi

2.



Xiniñu ko 'o ntika nu
nte 'e chai 'i

3.



Tsiniñu ntakuni i 'i a
uvi 'i chancha un yéeni 'i a
ntoyoni 'i tsi inkana 'a

4.



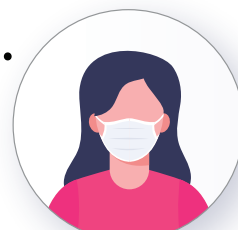
Ke 'eni kakanuni 'i nu
tsika tachi

5.



ntakachani 'i ke 'e
chanchaá ntaáni 'i

6.



Kuachuni 'i Cubreboca ta
ku ntakitani 'i tsi inkaá
nivi 'i

7.



Makuani 'i ichi
tsakunchenani 'i ve 'e

8.



Tsiniñu xi 'xií kaxa 'na
ye 'e i 'i ve 'e

9.



Sa 'anií tuchií ña ma
kuanuni 'i nu inka 'a nivi 'i
ko 'o, a yatsií, tixa 'an, a
sama 'a